

**COMUNE DI FAENZA**  
Settore Lavori Pubblici - Servizio Edifici

CUP J881100005004  
P.L. 2015

**Progetto di nuova costruzione di  
spogliatoio per campo sportivo  
a Granarolo Fantino**

P. [REDACTED]

TRAVANNO: [REDACTED] DATA: [REDACTED]

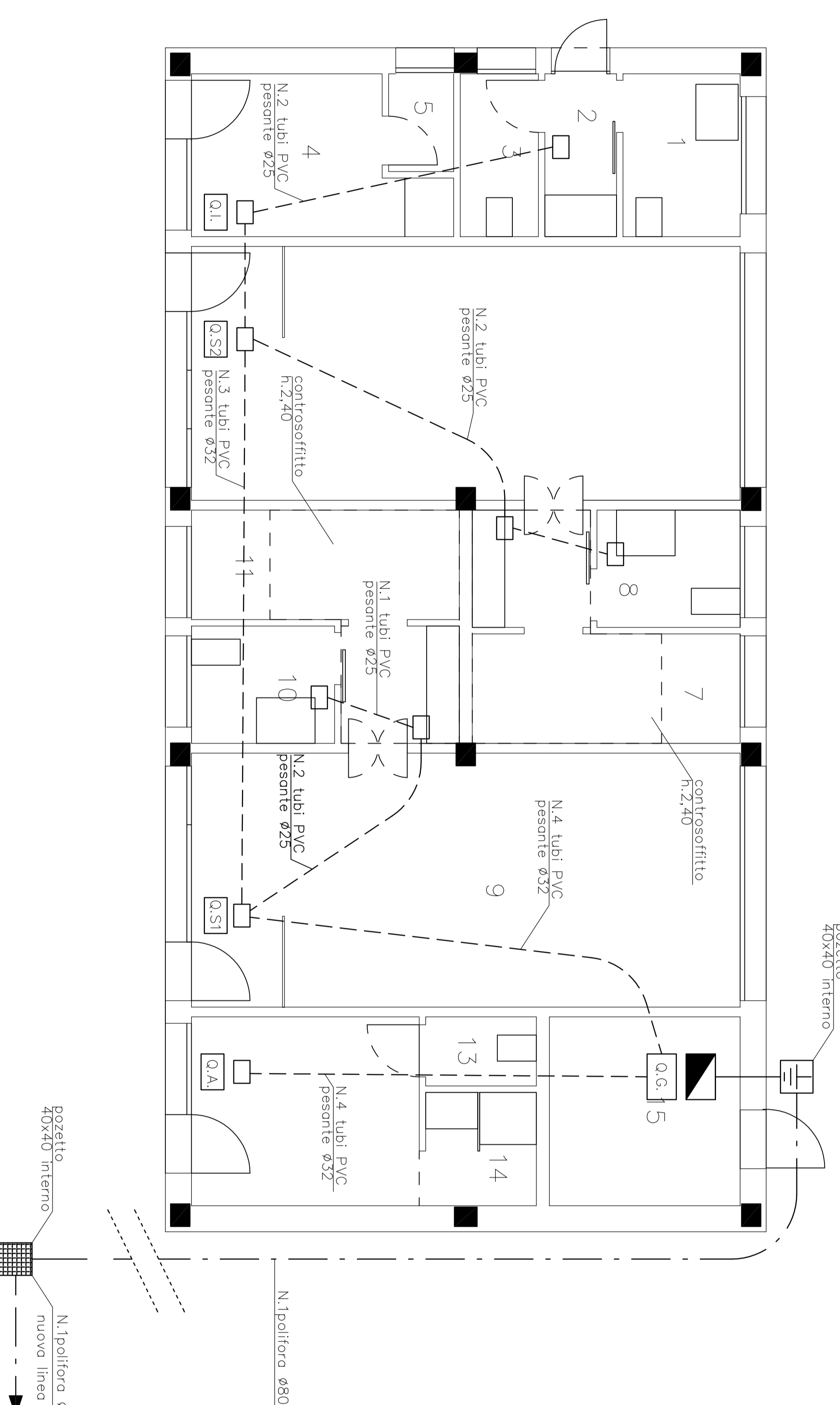
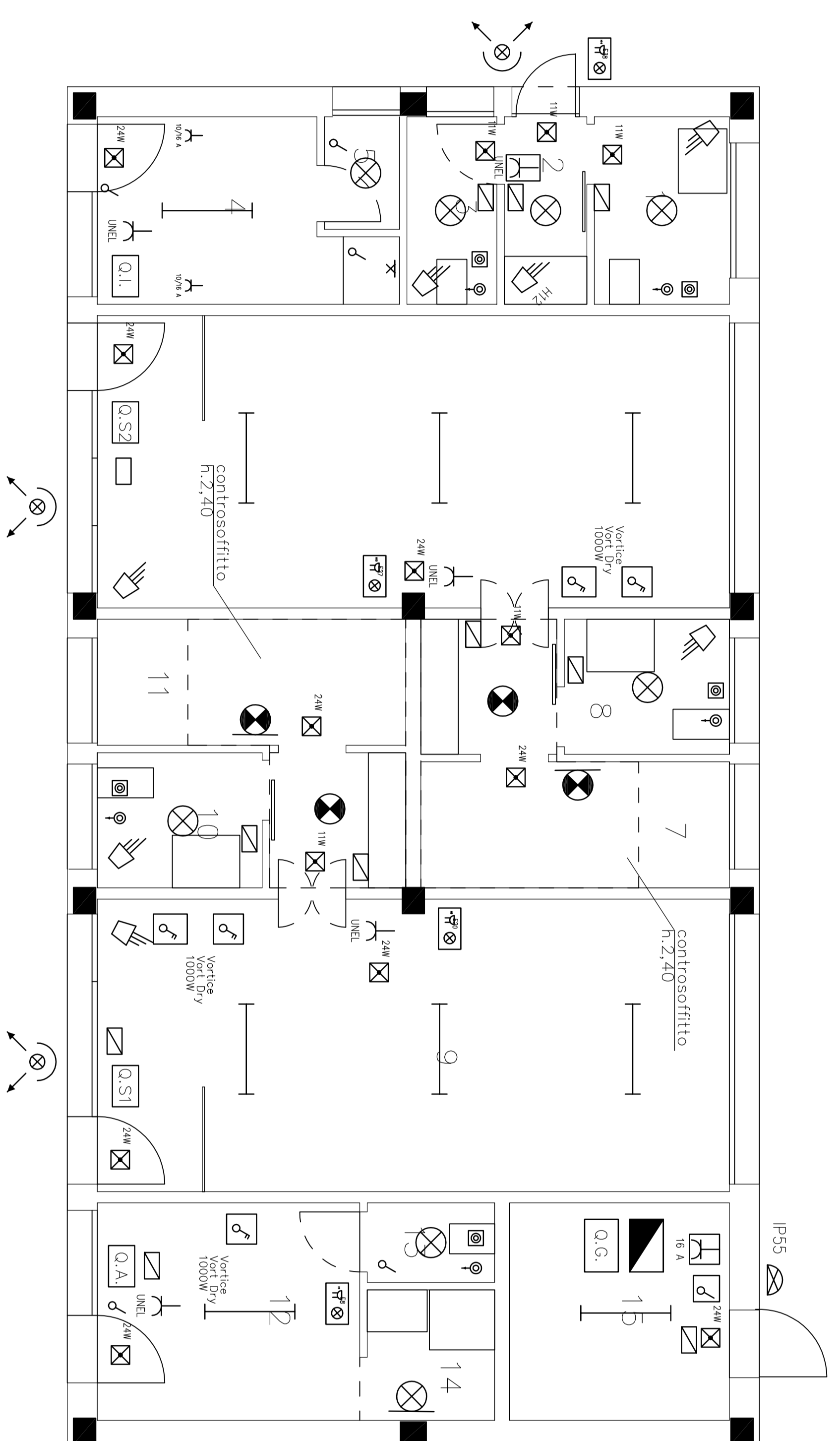
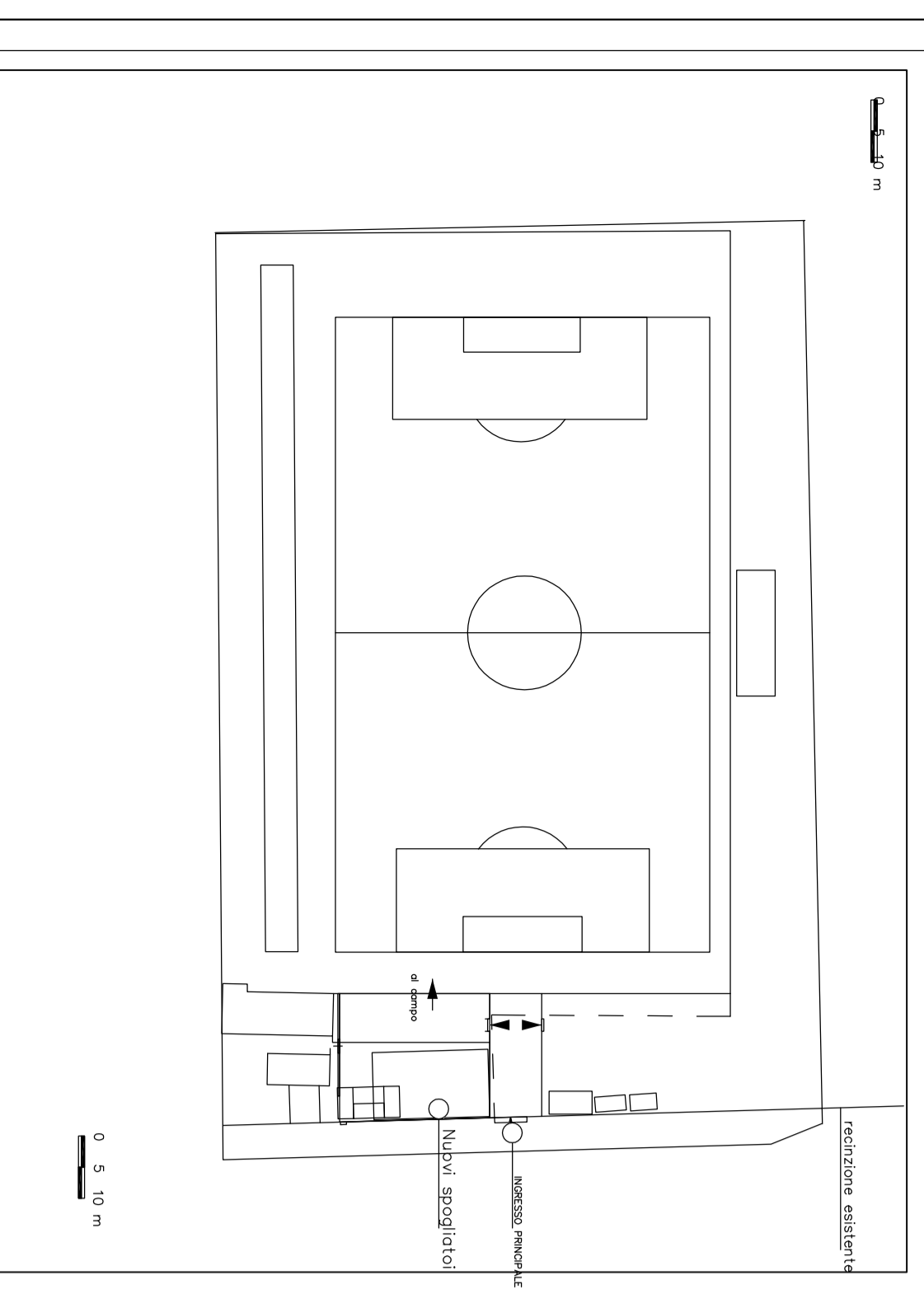
**3.1** Impianti elettrici

Scala: [REDACTED]

Firma: [REDACTED]

**PROGETTISTA**  
Genoa Miriam Montecchioli  
P.L. Massimo Malmirandi  
P.L. Luca Orsini  
P.L. Massimo Malmirandi  
P.L. Massimo Orsini

**R.U.P.**  
Arch. Giulio Cavetti



**LEGENDA SIMBOLI GRAFICI**

	Quadro centrale termica
	Quadro elettrico generale
	Centralino spogliatoio arbitri
	Centralino spogliatoio uno
	Centralino spogliatoio due
	Centralino infermeria
	Scatola di derivazione
	Scatola 503E
	Plafoniera tipo Filippi: 3F Lindo 1x18W
	Plafoniera tipo Prisma Drop 2 con lampada LED 20W
	Plafoniera da esterno LED IP 55
	Plafoniera tipo Filippi: Petro 300 LED Sensor IP64 a parete
	Plafoniera tipo Filippi: Petro 300 LED Sensor IP64 a soff.
	Proiettore da esterno IP55 LED 50W 4000K
	Punto Luce a parete
	Plafoniera out./emerg. tipo Linergy Prodigy 11-24W
	Allarme ottico acustico bagno
	Punto comando interratto incasso IP44
	Punto comando interratto
	Punto comando interratto bipolare IP44 asciugacapelli
	Punto presa 2P+T 16A incasso
	Punto presa 2P+T 10/16A UNEL
	Punto comando luci con rilevatori di movimento/presenza sensore luminosità
	Pozzetto 40x40 interno
	Pozzetto 40x40 interno con piacchetto di terra
	Tubazione PVC corrugato pesante sottotraccia
	Poiforo